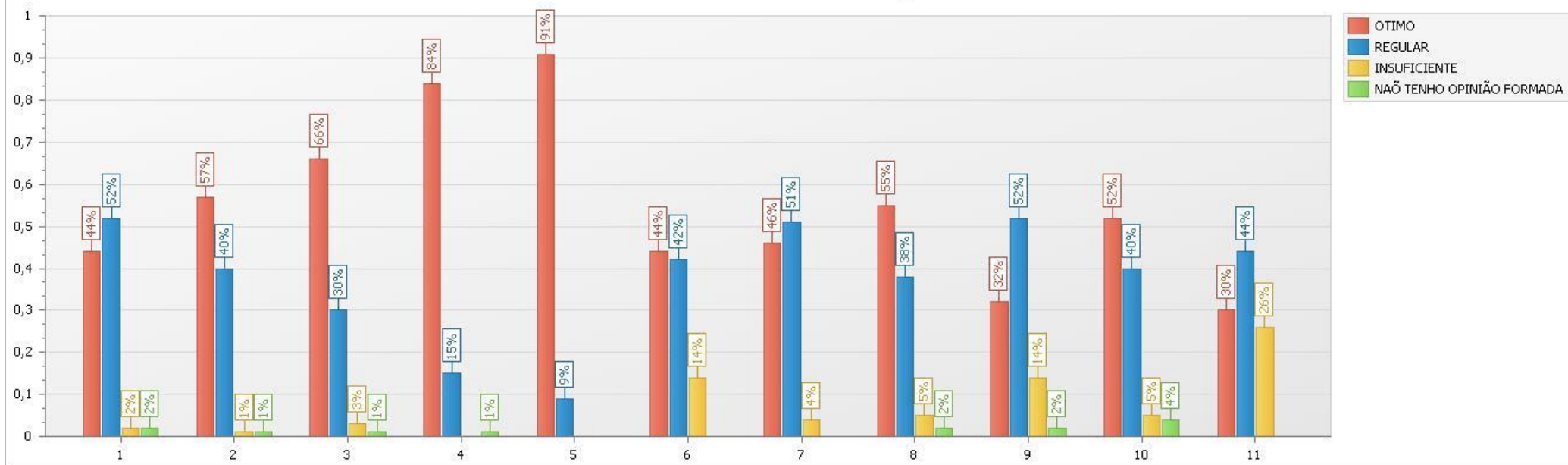


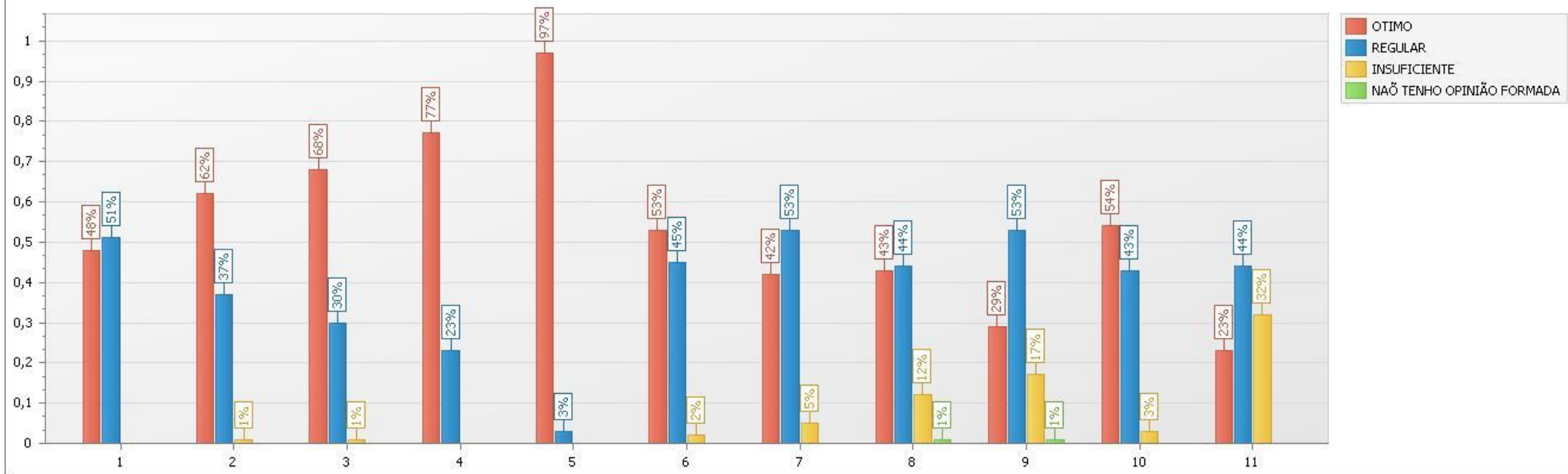
2017/1 - Autoavaliação aluno  
CURSO: Administração



**QUESTÕES:**

1. Seu padrão de concentração durante as aulas (atenção, silêncio, não interrupção, inexistência de telefonemas ou de “entra e sai” de gente, etc.).
2. Sua pontualidade à entrada e saída das aulas das disciplinas.
3. Sua assiduidade (comparecimento constante) às aulas das disciplinas.
4. Seu relacionamento com os professores.
5. Seu cuidado com o patrimônio da instituição.
6. O nível de empenho e comprometimento da sua TURMA durante as aulas.
7. Seu nível de informação anterior para desenvolver os estudos das disciplinas (base formada pelos conhecimentos provenientes de seu passado educacional e escolar).
8. Sua motivação para o estudo das disciplinas do curso.
9. Sua dedicação (tempo) para o estudo das disciplinas do curso.
10. Seu envolvimento com os estudos durante as aulas (participação ativa, questionamentos, debate, interesse, interação, descontração, etc.).
11. Sua frequência na biblioteca.

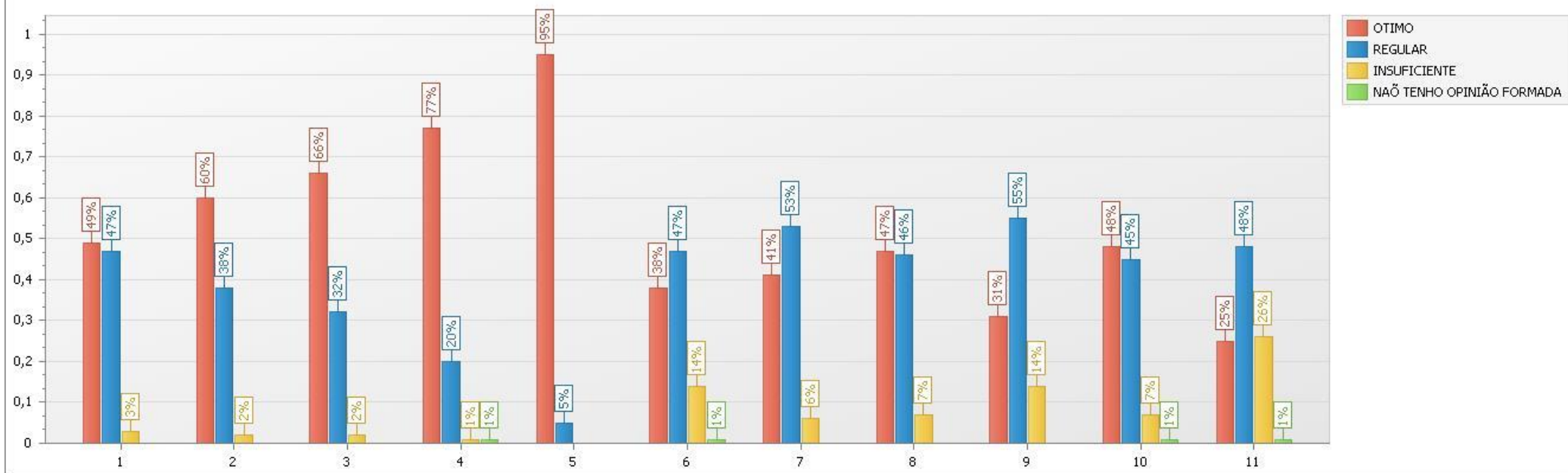
2017/1 - Autoavaliação aluno  
CURSO: Ciências Contábeis



**QUESTÕES:**

1. Seu padrão de concentração durante as aulas (atenção, silêncio, não interrupção, inexistência de telefonemas ou de “entra e sai” de gente, etc.).
2. Sua pontualidade à entrada e saída das aulas das disciplinas.
3. Sua assiduidade (comparecimento constante) às aulas das disciplinas.
4. Seu relacionamento com os professores.
5. Seu cuidado com o patrimônio da instituição.
6. O nível de empenho e comprometimento da sua TURMA durante as aulas.
7. Seu nível de informação anterior para desenvolver os estudos das disciplinas (base formada pelos conhecimentos provenientes de seu passado educacional e escolar).
8. Sua motivação para o estudo das disciplinas do curso.
9. Sua dedicação (tempo) para o estudo das disciplinas do curso.
10. Seu envolvimento com os estudos durante as aulas (participação ativa, questionamentos, debate, interesse, interação, descontração, etc.).
11. Sua frequência na biblioteca.

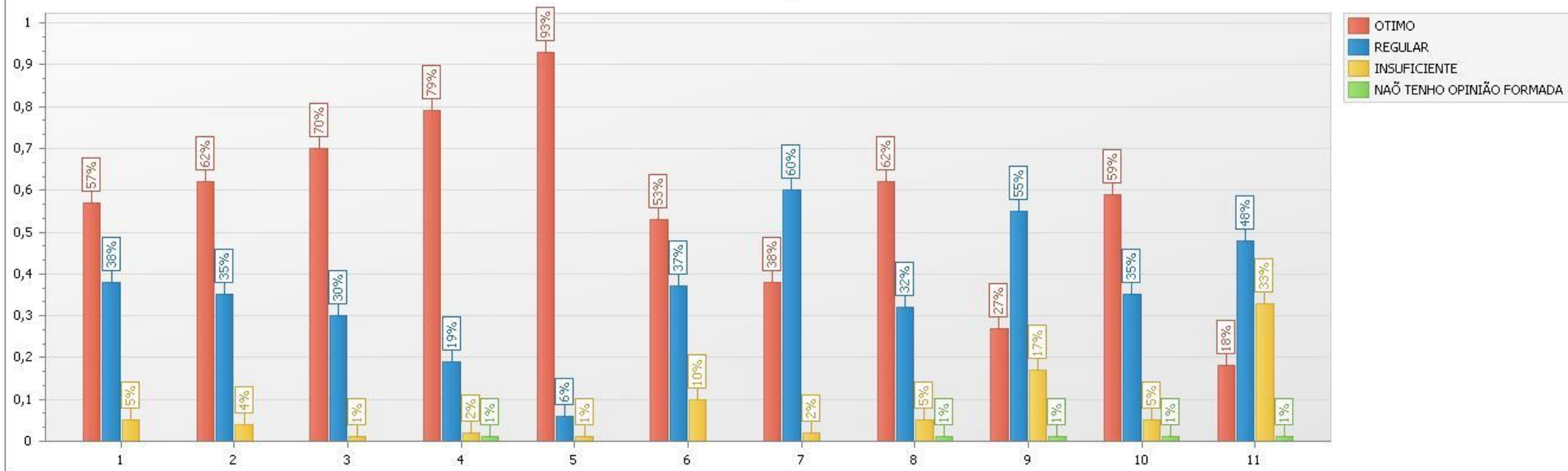
2017/1 - Autoavaliação aluno  
CURSO: Direito



**QUESTÕES:**

1. Seu padrão de concentração durante as aulas (atenção, silêncio, não interrupção, inexistência de telefonemas ou de “entra e sai” de gente, etc.).
2. Sua pontualidade à entrada e saída das aulas das disciplinas.
3. Sua assiduidade (comparecimento constante) às aulas das disciplinas.
4. Seu relacionamento com os professores.
5. Seu cuidado com o patrimônio da instituição.
6. O nível de empenho e comprometimento da sua TURMA durante as aulas.
7. Seu nível de informação anterior para desenvolver os estudos das disciplinas (base formada pelos conhecimentos provenientes de seu passado educacional e escolar).
8. Sua motivação para o estudo das disciplinas do curso.
9. Sua dedicação (tempo) para o estudo das disciplinas do curso.
10. Seu envolvimento com os estudos durante as aulas (participação ativa, questionamentos, debate, interesse, interação, descontração, etc.).
11. Sua frequência na biblioteca.

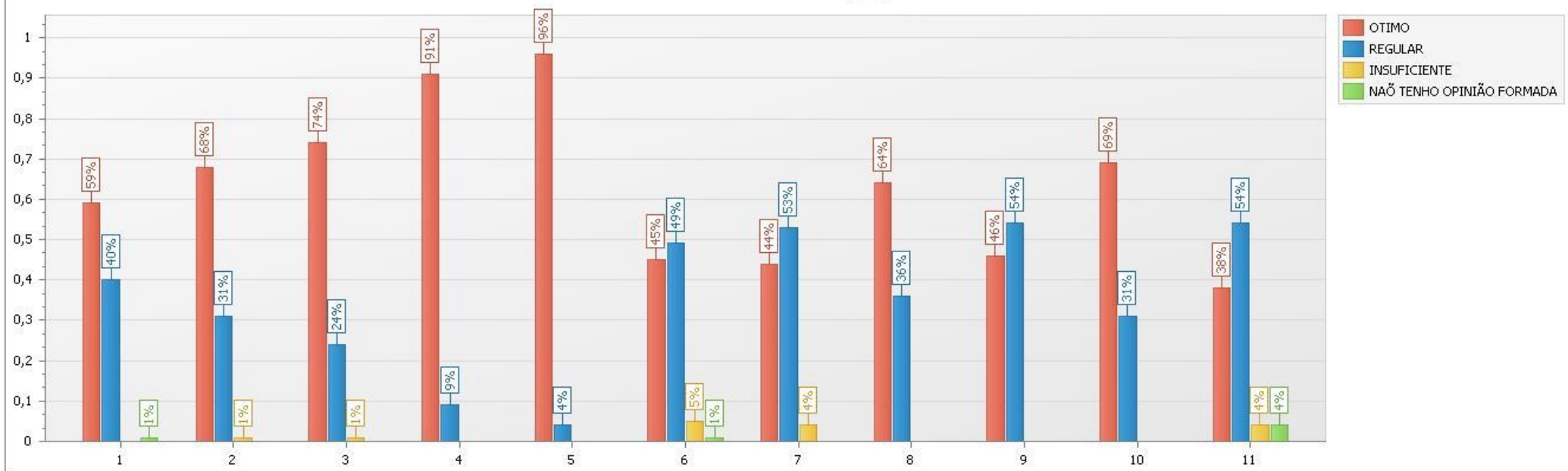
2017/1 - Autoavaliação aluno  
CURSO: Engenharia Civil



**QUESTÕES:**

1. Seu padrão de concentração durante as aulas (atenção, silêncio, não interrupção, inexistência de telefonemas ou de “entra e sai” de gente, etc.).
2. Sua pontualidade à entrada e saída das aulas das disciplinas.
3. Sua assiduidade (comparecimento constante) às aulas das disciplinas.
4. Seu relacionamento com os professores.
5. Seu cuidado com o patrimônio da instituição.
6. O nível de empenho e comprometimento da sua TURMA durante as aulas.
7. Seu nível de informação anterior para desenvolver os estudos das disciplinas (base formada pelos conhecimentos provenientes de seu passado educacional e escolar).
8. Sua motivação para o estudo das disciplinas do curso.
9. Sua dedicação (tempo) para o estudo das disciplinas do curso.
10. Seu envolvimento com os estudos durante as aulas (participação ativa, questionamentos, debate, interesse, interação, descontração, etc.).
11. Sua frequência na biblioteca.

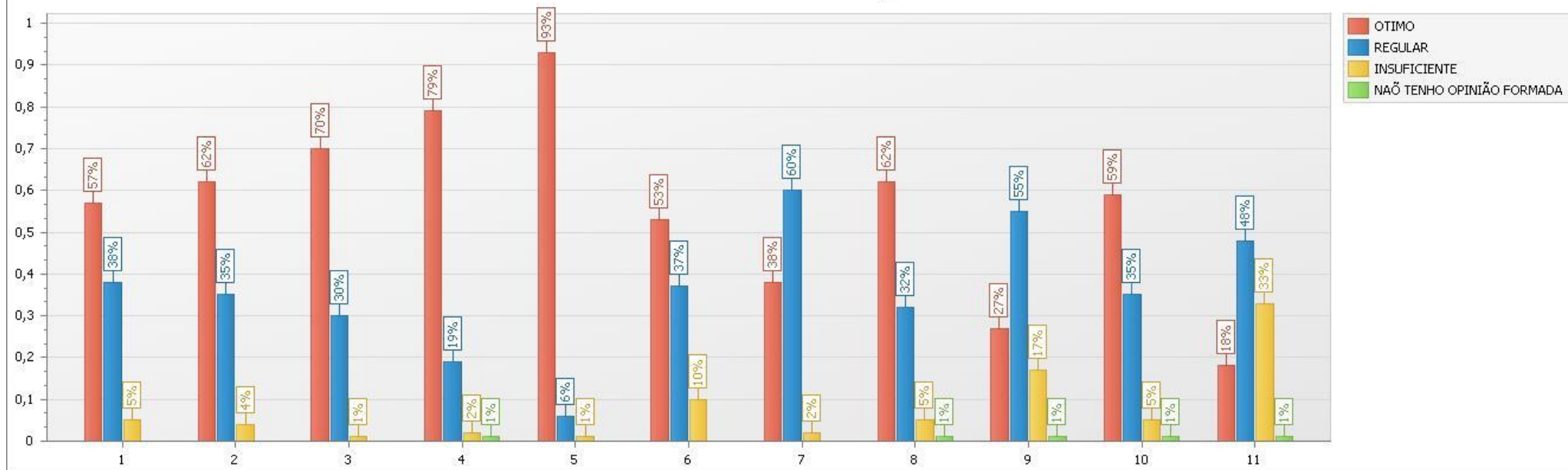
## 2017/1 - Autoavaliação aluno CURSO: Pedagogia



### QUESTÕES:

1. Seu padrão de concentração durante as aulas (atenção, silêncio, não interrupção, inexistência de telefonemas ou de “entra e sai” de gente, etc.).
2. Sua pontualidade à entrada e saída das aulas das disciplinas.
3. Sua assiduidade (comparecimento constante) às aulas das disciplinas.
4. Seu relacionamento com os professores.
5. Seu cuidado com o patrimônio da instituição.
6. O nível de empenho e comprometimento da sua TURMA durante as aulas.
7. Seu nível de informação anterior para desenvolver os estudos das disciplinas (base formada pelos conhecimentos provenientes de seu passado educacional e escolar).
8. Sua motivação para o estudo das disciplinas do curso.
9. Sua dedicação (tempo) para o estudo das disciplinas do curso.
10. Seu envolvimento com os estudos durante as aulas (participação ativa, questionamentos, debate, interesse, interação, descontração, etc.).
11. Sua frequência na biblioteca.

2017/1 - Autoavaliação aluno  
CURSO: Psicologia



**QUESTÕES:**

1. Seu padrão de concentração durante as aulas (atenção, silêncio, não interrupção, inexistência de telefonemas ou de “entra e sai” de gente, etc.).
2. Sua pontualidade à entrada e saída das aulas das disciplinas.
3. Sua assiduidade (comparecimento constante) às aulas das disciplinas.
4. Seu relacionamento com os professores.
5. Seu cuidado com o patrimônio da instituição.
6. O nível de empenho e comprometimento da sua TURMA durante as aulas.
7. Seu nível de informação anterior para desenvolver os estudos das disciplinas (base formada pelos conhecimentos provenientes de seu passado educacional e escolar).
8. Sua motivação para o estudo das disciplinas do curso.
9. Sua dedicação (tempo) para o estudo das disciplinas do curso.
10. Seu envolvimento com os estudos durante as aulas (participação ativa, questionamentos, debate, interesse, interação, descontração, etc.).
11. Sua frequência na biblioteca.