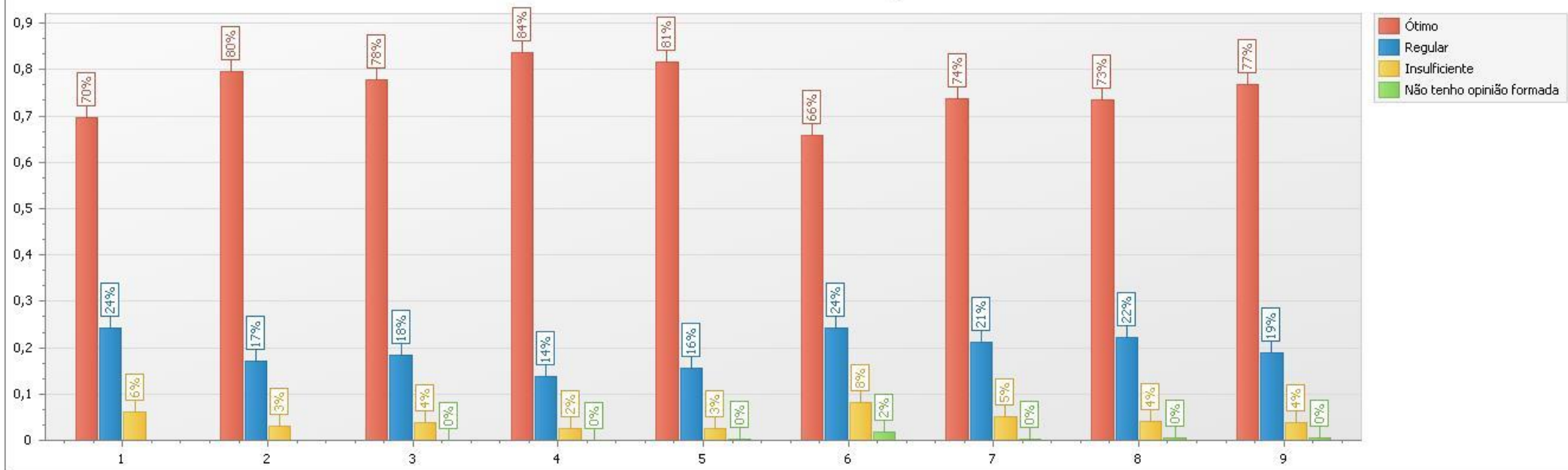


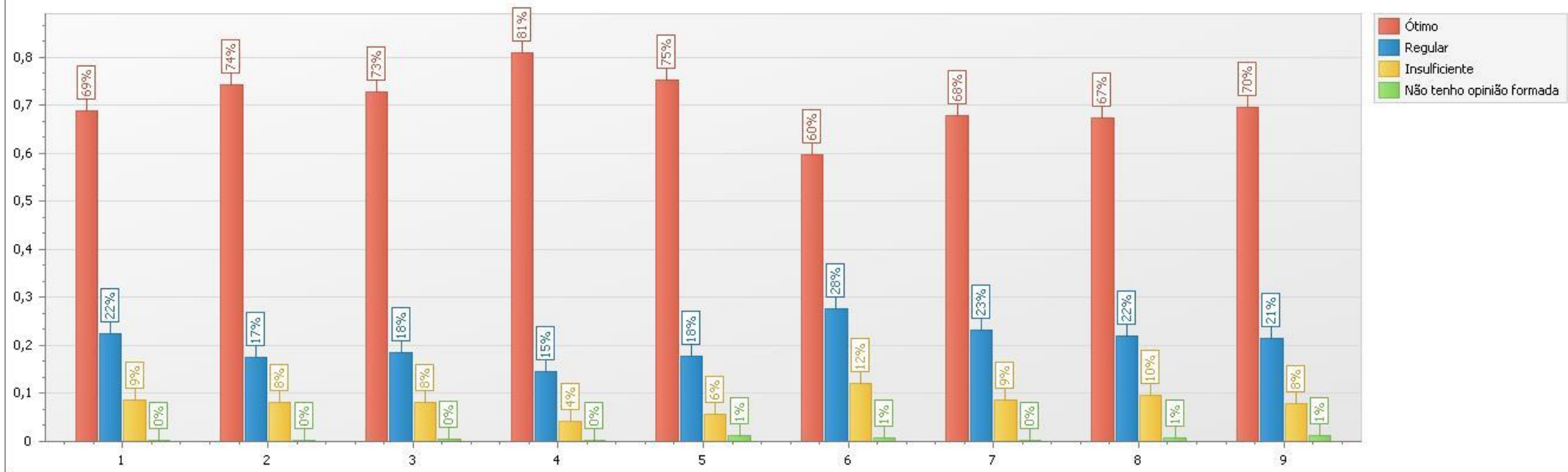
2017/1 - Avaliação geral do docente pelo aluno  
Curso: Administração



**QUESTÕES:**

1. O professor apresenta domínio de classe.
2. O professor se relaciona bem com os alunos, de forma ética.
3. O professor demonstra conhecimento e esclarece as dúvidas sobre o conteúdo.
4. O professor é pontual no início e término das aulas.
5. O professor apresenta e segue o programa da disciplina.
6. O professor estimula a consulta ao acervo da biblioteca.
7. O professor estimula a participação dos alunos valorizando o diálogo, tornando as aulas dinâmicas e participativas.
8. A avaliação da disciplina apresenta-se adequada ao nível das aulas e ao conteúdo apresentado.
9. O professor corrige as avaliações com coerência e as discute em sala de aula, após a aplicação das mesmas.

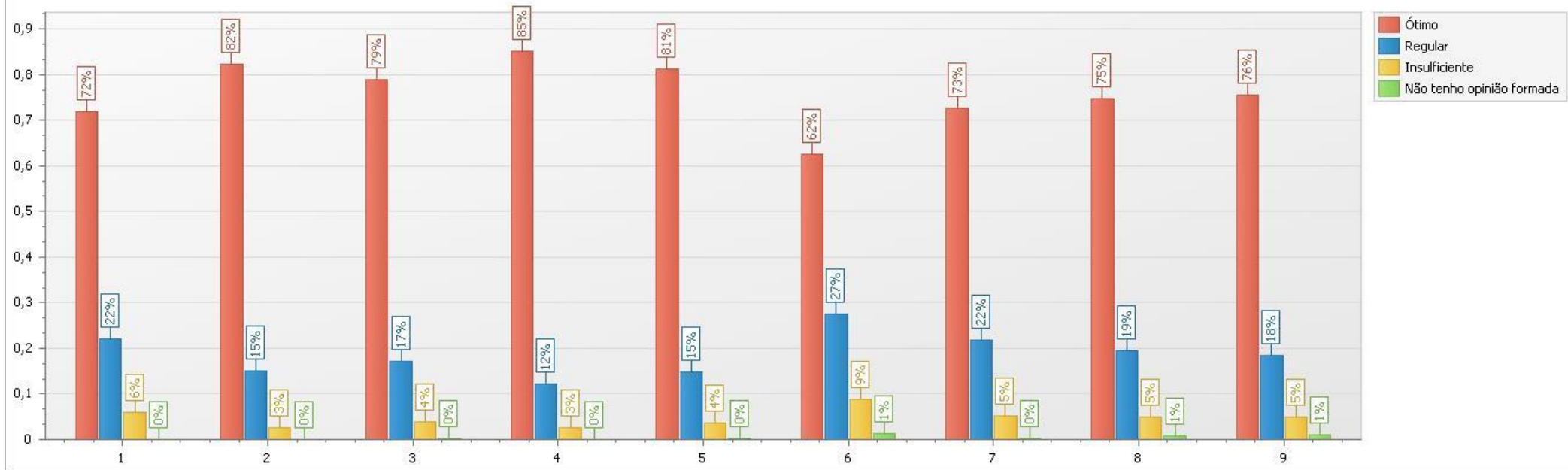
### 2017/1 - Avaliação geral do docente pelo aluno Curso: Ciências Contábeis



#### **QUESTÕES:**

1. O professor apresenta domínio de classe.
2. O professor se relaciona bem com os alunos, de forma ética.
3. O professor demonstra conhecimento e esclarece as dúvidas sobre o conteúdo.
4. O professor é pontual no início e término das aulas.
5. O professor apresenta e segue o programa da disciplina.
6. O professor estimula a consulta ao acervo da biblioteca.
7. O professor estimula a participação dos alunos valorizando o diálogo, tornando as aulas dinâmicas e participativas.
8. A avaliação da disciplina apresenta-se adequada ao nível das aulas e ao conteúdo apresentado.
9. O professor corrige as avaliações com coerência e as discute em sala de aula, após a aplicação das mesmas.

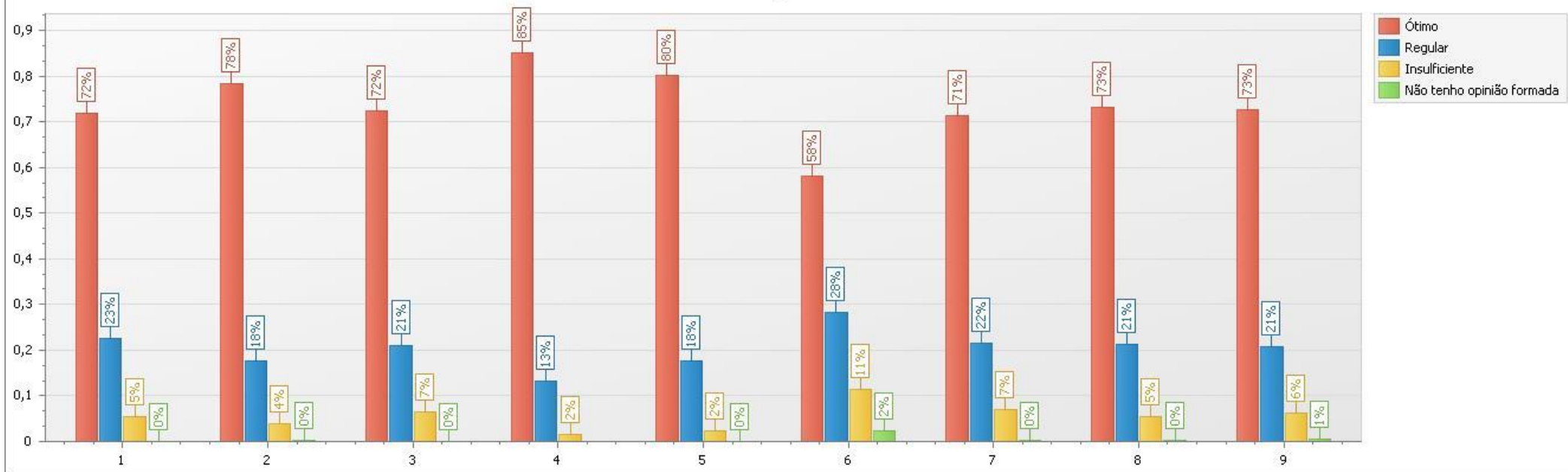
2017/1 - Avaliação geral do docente pelo aluno  
Curso: Direito



**QUESTÕES:**

1. O professor apresenta domínio de classe.
2. O professor se relaciona bem com os alunos, de forma ética.
3. O professor demonstra conhecimento e esclarece as dúvidas sobre o conteúdo.
4. O professor é pontual no início e término das aulas.
5. O professor apresenta e segue o programa da disciplina.
6. O professor estimula a consulta ao acervo da biblioteca.
7. O professor estimula a participação dos alunos valorizando o diálogo, tornando as aulas dinâmicas e participativas.
8. A avaliação da disciplina apresenta-se adequada ao nível das aulas e ao conteúdo apresentado.
9. O professor corrige as avaliações com coerência e as discute em sala de aula, após a aplicação das mesmas.

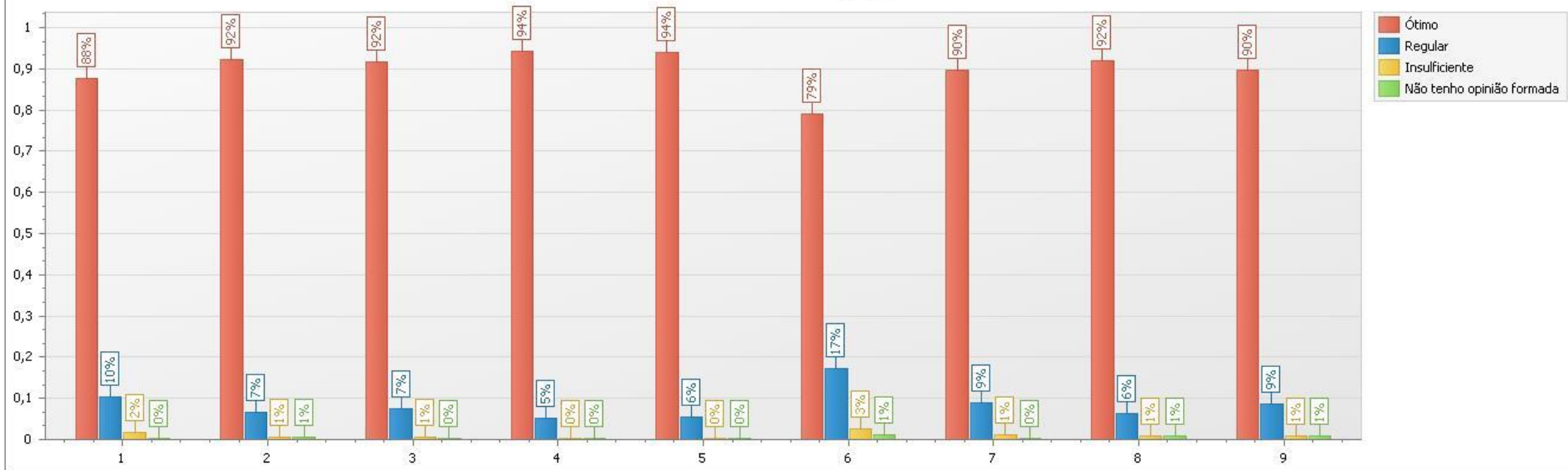
### 2017/1 - Avaliação geral do docente pelo aluno Curso: Engenharia Civil



#### **QUESTÕES:**

1. O professor apresenta domínio de classe.
2. O professor se relaciona bem com os alunos, de forma ética.
3. O professor demonstra conhecimento e esclarece as dúvidas sobre o conteúdo.
4. O professor é pontual no início e término das aulas.
5. O professor apresenta e segue o programa da disciplina.
6. O professor estimula a consulta ao acervo da biblioteca.
7. O professor estimula a participação dos alunos valorizando o diálogo, tornando as aulas dinâmicas e participativas.
8. A avaliação da disciplina apresenta-se adequada ao nível das aulas e ao conteúdo apresentado.
9. O professor corrige as avaliações com coerência e as discute em sala de aula, após a aplicação das mesmas.

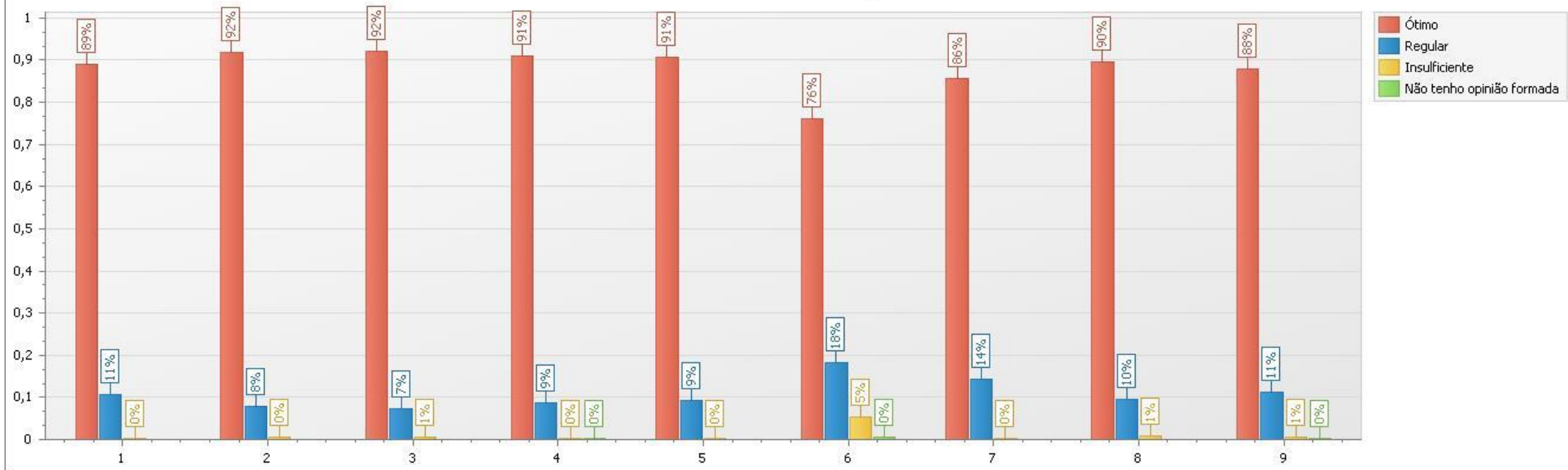
2017/1 - Avaliação geral do docente pelo aluno  
Curso: Pedagogia



**QUESTÕES:**

1. O professor apresenta domínio de classe.
2. O professor se relaciona bem com os alunos, de forma ética.
3. O professor demonstra conhecimento e esclarece as dúvidas sobre o conteúdo.
4. O professor é pontual no início e término das aulas.
5. O professor apresenta e segue o programa da disciplina.
6. O professor estimula a consulta ao acervo da biblioteca.
7. O professor estimula a participação dos alunos valorizando o diálogo, tornando as aulas dinâmicas e participativas.
8. A avaliação da disciplina apresenta-se adequada ao nível das aulas e ao conteúdo apresentado.
9. O professor corrige as avaliações com coerência e as discute em sala de aula, após a aplicação das mesmas.

## 2017/1 - Avaliação geral do docente pelo aluno Curso: Psicologia



### QUESTÕES:

1. O professor apresenta domínio de classe.
2. O professor se relaciona bem com os alunos, de forma ética.
3. O professor demonstra conhecimento e esclarece as dúvidas sobre o conteúdo.
4. O professor é pontual no início e término das aulas.
5. O professor apresenta e segue o programa da disciplina.
6. O professor estimula a consulta ao acervo da biblioteca.
7. O professor estimula a participação dos alunos valorizando o diálogo, tornando as aulas dinâmicas e participativas.
8. A avaliação da disciplina apresenta-se adequada ao nível das aulas e ao conteúdo apresentado.
9. O professor corrige as avaliações com coerência e as discute em sala de aula, após a aplicação das mesmas.